

Exposee

Betreutes Wohnen im Park



Das Konzept

In einzigartiger Lage im ehemaligen fürstlichen Park entstand ein ganz besonderes Angebot des Altenhilfezentrums Isny. Schon das Gebäude in Holz-Ständer-Bauweise mit Holzverschindelung ist ein architektonisches Highlight. Durch die unmittelbare räumliche Nähe zu unserer Pflegeeinrichtung können Sie direkt von unserem vielfältigen Angebot profitieren.

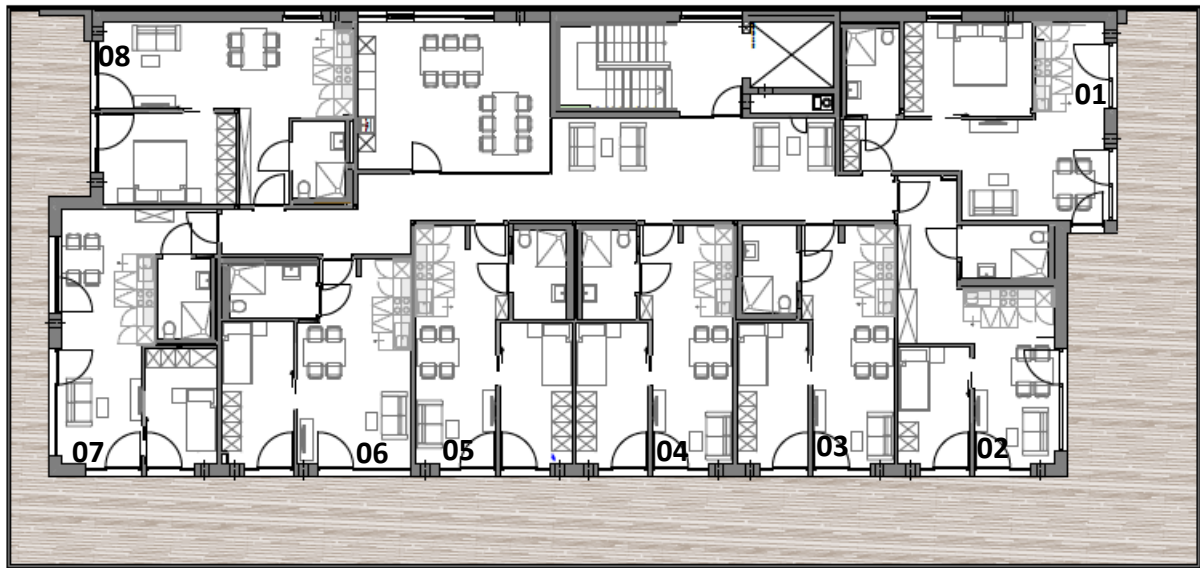
Die acht hellen Wohnungen des Betreuten Wohnens befinden sich im 2. Obergeschoss (Dachgeschoss) unseres neuen Pflegeheimes.

Hier verfolgt das Altenhilfezentrum Isny ein Konzept der intensiven Betreuung. D. h. wir gewährleisten Betreuung rund um die Uhr. Dazu gehören vielfältige Pflege- und Unterstützungsangebote und ein umfangreiches Betreuungs- und Beratungsangebot.

Das Betreute Wohnen im Park ist ein Angebot an Menschen, die bereits einen hohen Pflegebedarf haben, aber noch nicht unsere vollstationäre Einrichtung nutzen möchten. Viele Leistungen, wie Hausnotruf, Wäscheservice, Wohnungsreinigung, Unterstützung beim Einkauf oder bei Arztbesuchen und selbstverständlich Pflegeleistungen sind frei wählbar. Um Ihnen dieses individuelle Angebot vorhalten zu können, arbeitet das Altenhilfezentrum mit all seinen Bereichen wie Sozialstation, Haus St. Elisabeth und Tagespflege zusammen. Es steht ein Gemeinschaftsraum für gemeinsame Malzeiten und Aktivitäten zur Verfügung.

Unser Ziel ist es, Ihnen passgenaue Leistungen anbieten zu können. Sie entscheiden, was Sie brauchen!

Grundrisse



Flächen

Es entstehen acht Wohnungen mit unterschiedlichen Flächen:

Wohnung 01	49,44	Wohnung 05	38,97
Wohnen/Essen	30,82	Wohnen/Essen	22,31
Schlafen	13,31	Schlafen	11,26
Bad	5,31	Bad	5,40
Balkon	28,62	Balkon	16,30
Wohnung 02	42,60	Wohnung 06	40,63
Wohnen/Essen	27,94	Wohnen/Essen	23,97
Schlafen	9,35	Schlafen	11,26
Bad	5,31	Bad	5,40
Balkon	58,79	Balkon	19,69
Wohnung 03	38,97	Wohnung 07	41,91
Wohnen/Essen	22,31	Wohnen/Essen	27,65
Schlafen	11,26	Schlafen	9,35
Bad	5,40	Bad	4,91
Balkon	16,30	Balkon	34,14
Wohnung 04	38,97	Wohnung 08	49,30
Wohnen/Essen	22,31	Wohnen/Essen	30,36
Schlafen	11,26	Schlafen	13,64
Bad	5,40	Bad	5,03
Balkon	16,30	Balkon	15,80

Gemeinschaftsflächen:

Flur / Aufenthaltsbereich	53,87
Wohn- Essbereich	33,19

Leistungen und Preise

Grundleistungen

Mit den **Betreuungsleistungen** wird Ihnen ein umfangreiches Angebot an Aktivitäten vorgehalten. Die Angebote können in den Gemeinschaftsräumlichkeiten des Betreuten Wohnen stattfinden, aber auch im Haus St. Elisabeth. Dazu gehören u. a. Ausflüge, musikalische und kulturelle Angebote, Bewegungsangebote, Spiele, Basteln, religiöse Angebote und vieles mehr.

Die **Beratungsleistungen** sichern Ihnen regelmäßige Sprechzeiten mit unseren Mitarbeitern, die Sie in allen Lebenslagen, insbesondere rund um die Pflege beraten.

Grundleistungen	Preis im Monat
Betreuungsangebote	100 €
Beratungsleistungen	50 €
Nutzung Gemeinschaftsraum*	100 €

*In dem Nutzungsentgelt für den Gemeinschaftsraum sind sämtliche Nebenkosten incl. Reinigung und Ausstattung enthalten.

Wird die Wohnung mit zwei Personen belegt, fällt jeweils nur die Hälfte der Beträge an.

Wahlleistungen

Mit den Wahlleistungen steht Ihnen unser gesamtes Angebotsspektrum des AHZ Isny, insbesondere die Leistungen unserer Sozialstation zur Verfügung. Sie wählen aus, was Sie brauchen und bezahlen auch nur das, das Sie in Anspruch nehmen. Oft werden diese Leistungen von den Pflegekassen übernommen. Hierzu beraten wir Sie kompetent und umfangreich.

- Pflegeleistungen nach aktueller Preisliste
- Mittagessen in der Wohnung 12,00 €
- Offener Mittagstisch 10,00 €
- Hausnotruf über DRK 39,00 €
- Telefonanschluss 50,00 € einmalig
20,00 € pauschal monatlich
- W-LAN kostenfrei
- Wäscheservice nach Aufwand
- Entlastende Hilfen 13,06 € je angefangene 15 Minuten
 - Wohnungsreinigung
 - Begleitdienst
 - und vieles mehr
- Tagespflege nach aktueller Preisliste

Mieten und Nebenkosten

Alle Wohnungen sind mit einer Einbauküche ausgestattet. Das Gebäude ist nach modernstem energetischem Standard errichtet. Es wurde auf eine ökologische Nachhaltigkeit Wert gelegt. Sichtbare Holzdecken, Verschalung der Außenwände mit Holzschindeln oder die Holz-Alu-Fenster sind sichtbarer Ausdruck dieses Ziels.

Alle Wohnungen haben Zugang zu großen Dachterrassen, die teilweise überdacht sind. Zudem steht ein großer voll möblierter Gemeinschaftsbereich zur Verfügung.

Wohnung	Kaltmiete	Nebenkosten	Warmmiete
Wohnung 1	1.015,46 €	182,09 €	1.197,54 €
Wohnung 2	1.054,15 €	172,99 €	1.227,14 €
Wohnung 3	766,13 €	168,16 €	934,29 €
Wohnung 4	767,55 €	168,16 €	935,71 €
Wohnung 5	767,55 €	168,16 €	935,71 €
Wohnung 6	814,40 €	170,37 €	984,77 €
Wohnung 7	912,66 €	172,07 €	1.084,73 €
Wohnung 8	945,70 €	181,89 €	1.127,59 €

Neben den pauschalierten Nebenkosten fallen keine weiteren Kosten für die Mieter an. Die Nebenkosten orientieren sich an entsprechenden Vergleichswerten. Es erfolgt keine Spitzabrechnung.

Gesamtkosten

Damit stellen wir Ihnen unser voll umfängliches Angebot in einmaliger Wohnlage, in einem architektonischen Highlight mit einem, all Ihren Wünschen entsprechenden Betreuungs- und Unterstützungsangebot, zu nachfolgenden Preisen zur Verfügung. Damit haben Sie ein Höchstmaß an Planungssicherheit.

Wohnung	Miete incl. Nebenkosten	Betreuung	Gesamtkosten
Wohnung 1	1.197,54 €	250,00 €	1.447,54 €
Wohnung 2	1.227,14 €	250,00 €	1.477,14 €
Wohnung 3	934,29 €	250,00 €	1.184,29 €
Wohnung 4	935,71 €	250,00 €	1.185,71 €
Wohnung 5	935,71 €	250,00 €	1.185,71 €
Wohnung 6	984,77 €	250,00 €	1.234,77 €
Wohnung 7	1.084,73 €	250,00 €	1.334,73 €
Wohnung 8	1.127,59 €	250,00 €	1.377,60 €

Weitere Informationen und Anmeldung

Gerne stehen wir Ihnen für weitere Fragen und Anmeldungen zur Verfügung:

Nicole Selonke

Leitung Betreuungsangebote

07562/70978-35 nicole.selonke@ahz-isny.de

Silvia Emtmann-Härtl

Assistenz der Geschäftsführung

07562/70978-15 silvia.haertl@ahz-isny.de

Frank Höfle

Geschäftsführer

07562/70978-11 rank.hoefle@ahz-isny.de

Weitere Informationen und Bilder finden Sie auf unserer Homepage unter:

www.ahz-isny.de